

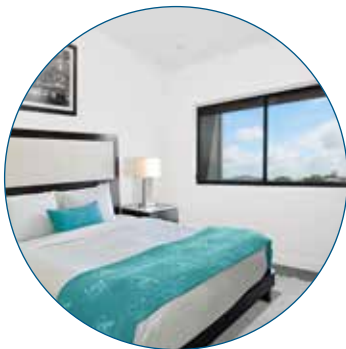


Gruppo IDECO

SUPER OZOPIC

GENERATORE DI OZONO

PURIFICATORE E SANITIZZANTE DI ARIA



CE

L'OZONO



È un gas (O_3) a bassa densità e alto potere ossidante, in atmosfera è presente naturalmente in concentrazioni di circa 0,04 ppm, si stratifica a circa 25 km dal livello del mare. La formazione dell'**ozono** in natura avviene per dissociazione dell'ossigeno molecolare O_2 in ossigeno atomico O ed è dovuta all'azione dei raggi UV del sole.

$O_2 + \text{raggi UV} \rightarrow O + O$ L'ossigeno atomico è instabile e si combina rapidamente con una molecola di O_2 formando Ozono $O + O_2 \rightarrow O_3$

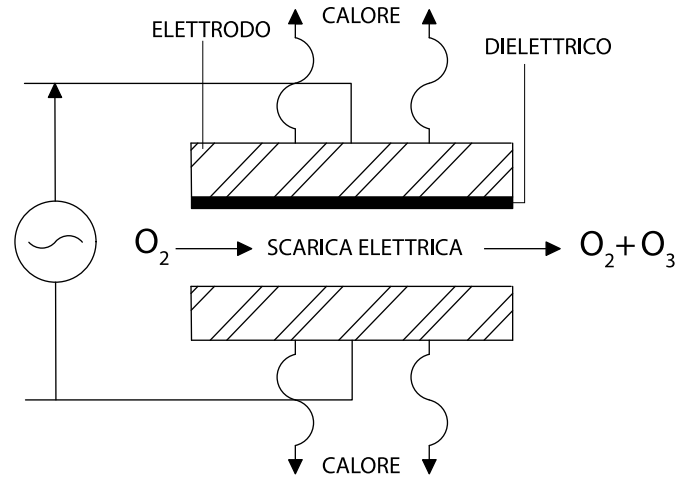
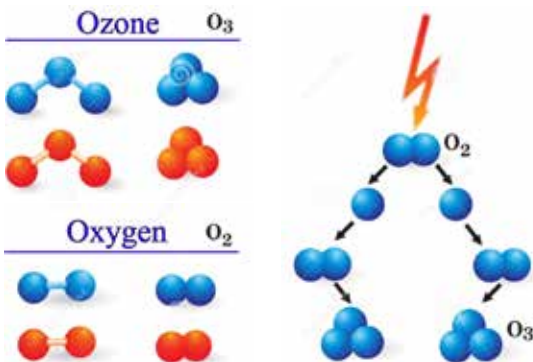
L'ozono presente in natura è essenziale per la protezione che esercita sul pianeta assorbendo la luce ultravioletta e proteggendo dalla azione nociva dei raggi solari.

L'ozono essendo un forte ossidante ha proprietà biocide, sterilizzanti e igienizzanti; agisce quindi su batteri, muffe, virus, funghi e microinsetti.

Non lascia residui ed è quindi più ecologico rispetto a ossidanti chimici, non danneggia l'ambiente ed è quindi considerato un sanificante "green".

PRODUZIONE DI OZONO

L'**ozono** può essere prodotto artificialmente con ossigeno mediante un processo endotermico con generatori a scarica ad EFFETTO CORONA, particolarmente efficienti.



SUPER OZOPIC - MODALITA' D'USO E APPLICAZIONE

L'apparecchiatura di OZONO serie SUPER OZOPIC va posta semplicemente al centro del locale che deve essere **sterilizzato** o semplicemente **deodorizzato**.

Il locale durante il funzionamento deve essere e rimanere chiuso (finestre, porte, finestrini) e **SENZA MAI PRESENZA UMANA o ANIMALE**; se ci sono armadi o mobili con ante è sufficiente tenerli aperti per garantire l'azione dell'ozono. Il tempo di accensione è regolato e regolabile da un **TIMER 120 minuti**. Il manuale d'uso fornito in dotazione all'apparecchiatura fornisce suggerimenti applicativi.

Questi dipendono dalle dimensioni del locale, dall'attività che si vuole attuare (sterilizzazione da germi e da virus, batteri, acari, deodorizzazione etc.), dalla potenza dell'ozonizzatore prescelto, dalla temperatura etc. Ci sono anche utilizzi particolarmente gravosi (ad esempio trattamento muffe) che richiedono tempistiche fuori standard timer.

Alla fine del procedimento, l'apparecchiatura si spegne ed occorrerà attendere un periodo di tempo (mediamente 30 minuti) affinché tutto l'ozono che è stato prodotto si trasformi nuovamente in ossigeno. Infine riaprire e arieggiare il locale.

I VANTAGGI DI SUPER OZOPIC



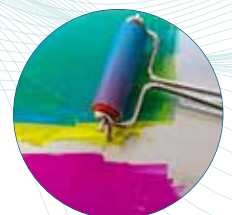
**DISINFEZIONE
DA VIRUS E BATTERI**



**ELIMINAZIONE
CATTIVI ODORI**



DEODORAZIONE



**RIMOZIONE
FORMALDEIDE**

VANTAGGI DELL'OZONO



RIDUZIONE
DEI COSTI



RIDUCE I TEMPI
DI TRATTAMENTO



RIDUCE I
GRASSI



ECOSOSTENIBILE
E NON LASCIA RESIDUI



RIDUZIONE USO
PRODOTTI CHIMICI



SUPER OZOPIC

Maniglia in acciaio INOX

Ventola di raffreddamento

Interfaccia con la rete
di alimentazione



Timer manuale
0-120 minuti

Interruttore

SCHEMA TECNICA

MODELLI	PRODUZIONE OZONO	POTENZA	COPERTURA AREA	PESO
SUPER OZOPIC 3,5G	3,5 gr/h	82 W	20 m ²	2,2 Kg
SUPER OZOPIC 7,0G	7,0 gr/h	120 W	40 m ²	2,3 Kg
SUPER OZOPIC 10,0G	10,0 gr/h	130 W	60 m ²	2,4 Kg

DIMENSIONI: 22 x 16 x 20 cm // ALIMENTAZIONE: 230 V - 50/60 Hz // TIMER: 0-120 min
Temperatura ambiente min/max: 2-45 °C

CARATTERISTICHE

COMPLETO PURIFICATORE D'ARIA

L'apparecchiatura professionale **SUPER OZOPIC** è portatile ed è in grado di **PURIFICARE** e **SANITIZZARE** qualsiasi ambiente o locali da **MUFFE, BATTERI, VIRUS, SPORE, INSETTI**.

La tecnologia adottata per la formazione di **OZONO** è utilizzando una **scarica elettrica del tipo a CORONA** con piastra in ceramica, sostituibile nel tempo (in media ogni 2 anni o 6.000 ore di utilizzo). È capace di rimuovere qualsiasi genere di odore sgradevole **istantaneamente DEODORIZZANDO**. Quando è attivo lavora silenziosamente, è inoltre leggero e di facile manutenzione. Il design risulta compatto, robusto, semplice ed intuitivo. I componenti elettronici sono di alta qualità e molto affidabili. L'apparecchio è composto da un dissipatore di calore che evita il surriscaldamento della piastra; possiede inoltre una ventola di raffreddamento molto robusta e prefiltro in acciaio INOX che rimuove le particelle di grandi dimensioni.



L'OZONO - APPROVAZIONI

- **Ministero della Salute** , 27 Ottobre 2010 il CNSA (comitato per la sicurezza alimentare), ammette Ozono in ambienti stagionatura formaggi;
- **Ministero della Sanità** con protocollo del 31 Luglio 1996 n°24482, riconoscimento uso ed efficacia dell'utilizzo ozono nel trattamento dell'aria e dell'acqua, per la sterilizzazione di ambienti contaminati da batteri, virus, spore, muffe ed acari;
- **US. FDA** (Food and Drug Administration) documento 21 CFR dichiarazione Ozono come elemento GRAS (Generally Recognized As Safe - idoneo come additivo alimentare secondario e sicuro per la salute umana);
- **US.FDA** (Food and Drug Administration) approva uso di ozono come agente antimicrobico (ref.173.368 del 2001);
- **USDA** (United States Department of Agriculture) nella FSIS Directive 7120.1 approva l'uso dell'ozono a contatto con il prodotto crudo, la stessa approva l'uso di ozono nelle attività di lavaggio e sanificazione;

Alcuni Studi scientifici di validazione

- Università di Napoli Federico II, Ozono per patologie aviarie;
- Università di Parma, Istituto Microbiologia Facoltà di Medicina, capacità sterilizzante Ozono;
- Università di Milano, Studio efficacia ozono gassoso come sanificante nell'industria delle carni

RACCOMANDAZIONI - LIMITI D'USO E SICUREZZA

- L'accensione dell'apparecchiatura è consentita unicamente ad **ADULTI** che sono a perfetta conoscenza delle modalità d'uso e dei rischi e pericoli che si incorrono per sé stessi e per altri soggetti (animali compresi), derivanti da un errato utilizzo.
- **NON** respirare direttamente l'ozono.
- Se la stanza o locale sono occupati, **NON** consentire all'unità di funzionare per più di 1 min. (rif: superficie 95 m²). I livelli di ozono supereranno la raccomandazione OSHA.
- Entrare nella stanza, nel locale **NON PRIMA DI 30 MINUTI** dal completamento del tempo designato, ovvero dallo spegnimento.
- Assicurarsi che la stanza sia adeguatamente ventilata (ad esempio: apertura delle finestre) una volta terminato il funzionamento del generatore, ovvero dopo almeno 30 minuti dallo spegnimento.
- **NON** aprire l'involucro protettivo. Vi è il rischio di scosse elettriche. In caso di problemi, contattare immediatamente IDECO.
- Non coprire le entrate/uscite dell'aria dell'unità. Una ventilazione inadeguata provoca guasti meccanici.



info@idecodepura.it
www.idecodepura.it

Rivenditore: